



Náttúrustofa  
Norðausturlands

# Náttúrustofur og náttúruvernd Atvinnusköpun í héraði

Ársfundur Umhverfisstofnunar og  
náttúruverndarnefnda sveitarfélaga

Kópavogi 6. nóvember 2009

Sigprúður Stella Jóhannsdóttir

# Hlutverk náttúrustofa

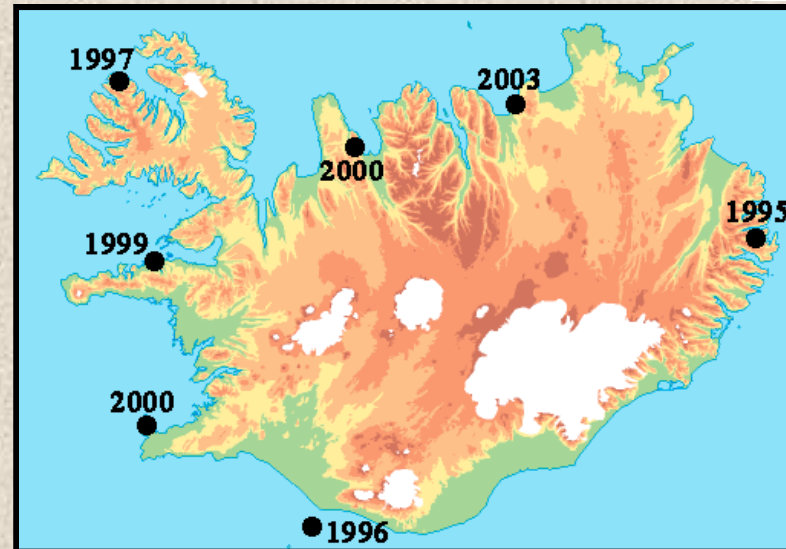
---

- Lög nr. 60/1992 með síðari breytingum.

## Helstu hlutverk:

- a. að safna gögnum, varðveita heimildir um náttúrufar og stunda vísindalegar náttúrurannsóknir, einkum í þeim landshluta þar sem náttúrustofan starfar,
- b. að stuðla að æskilegri landnýtingu og náttúruvernd og veita fræðslu um umhverfismál og náttúrufræði og aðstoða við gerð náttúrusýninga,
- c. að veita náttúruverndarnefndum á starfssvæði stofunnar upplýsingar og ráðgjöf á verksviði stofunnar samkvæmt ákvörðun stjórnar náttúrustofu hverju sinni,
- d. að veita ráðgjöf, sinna rannsóknum og sjá um vöktun gegn greiðslu á verksviði stofunnar að beiðni sveitarfélaga, ríkis eða stofnana þeirra, einstaklinga, fyrirtækja eða annarra aðila,
- e. að annast almennt eftirlit með náttúru landsins, sbr. 7. gr. náttúruverndarlaga, nr. 44/1999, einkum í þeim landshluta þar sem náttúrustofan starfar; Náttúruvernd ríkisins skal gera samning um slíkt eftirlit við náttúrustofur sem staðfestur er af ráðherra.

# Náttúrustofur á Íslandi



# Náttúrustofur og náttúruvernd

---

## Helstu verkefni

- Rannsóknir
- Vöktun
- Þjónustuverkefni og ráðgjöf
- Fræðsla og umhverfismennt



# Rannsóknir



*sem grunnur að þekkingu*

# Vöktun



*til að meta ástand*

# Ráðgjöf - ferðapjónusta

**BIRDTRAIL AT THE EDGE OF THE ARCTIC**

1. Lake Myvatn and surroundings
2. River Laxá near Myvatn
3. Lake Vestmannaavatn and surroundings
4. River Laxá and its estuaries
5. Húsavík and surroundings
6. Flatey island
7. Lundey island
8. Heathlands on the Tjörnes peninsula
9. Cliffs and sea at Skelösvöl
10. Lake Víkingavatn
11. Lake Skjálfavatn
12. Forest and in Ástbylgj
13. Forest in Akurgerði
14. Sands and wetlands in Austursandur
15. The sea at Bublungahöfn
16. Kópasker and surroundings
17. Lakes and shores at Leirhöfn and Nýhöfn
18. Rauðmúgur and surroundings
19. Shores at Sigurðarstaðavík
20. Shores at Harðbaksvík
21. Rauðarhöfn (harbour)
22. The sea and shore at Sævarland
23. Þórshöfn (harbour)
24. Shores and lakes from Sauðanes to Skilanes
25. Cliffs and sea at Skoruvíkurbjarg

— Roads

0 5 10 20 30 40  
Kilometers

**WELCOME TO NORTH EAST ICELAND - EDGE OF THE ARCTIC**

Þingsgjafarsýsla administrative district extends from Eyjafjörður in the west to Langanes peninsula in the east, and spans the entire area from the northeast coastline south to Vatnajökull glacier. The region has been sculpted by awesome and contrasting forces of nature; fire and ice which are still actively shaping the landscape. These forces have created landscape unlike any other in the world, strewn with wonders of nature in endless contrast. We invite you to explore the variety of natural pearls the region has to offer and hope to entice you to pay us a visit to experience for yourself the diverse attractions of North East Iceland – Edge of the Arctic.

**BIRDLIFE IN NORTH EAST ICELAND**

Diverse bird habitats are found in Northeast Iceland. They range from different shore types and sea cliffs to very vast and largely unspoiled moorlands, marshes and unique freshwater systems. Many of these habitats are very productive, which attracts large numbers of birds to the area during the nesting season. Of the 75 Icelandic breeding bird species, 62 nest annually in the area. By adding the migrant and vagrant birds one can expect over 70 species of birds in Northeast Iceland on a good spring/summer day. This makes Northeast Iceland the best birdwatching area in Iceland during this time of year.

North East Iceland - Edge of the Arctic  
Marketing Office:  
www.visitnortheasticeland.is  
info@visitnortheasticeland.is  
TEL: +354 4640113

North East Iceland Nature Center:  
www.nina.is  
nna@nina.is  
TEL: +354 4645100

**BIRDTRAIL AT THE EDGE OF THE ARCTIC**

**A CHECKLIST OF BIRDS IN NORTH EAST ICELAND**

[www.visitnortheasticeland.is](http://www.visitnortheasticeland.is)

*að nýta tækifæri til nýsköpunar*

# Ráðgjöf - sveitarfélög

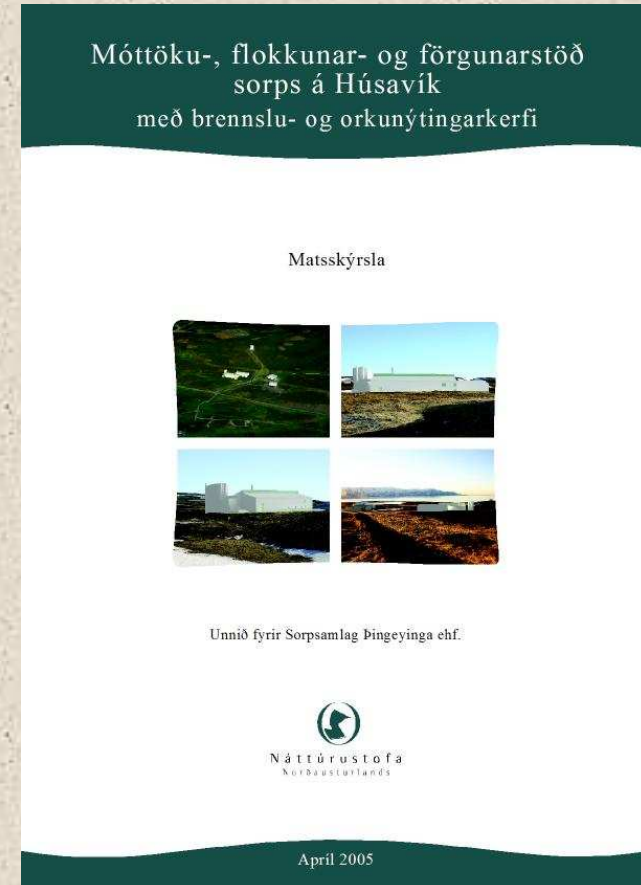
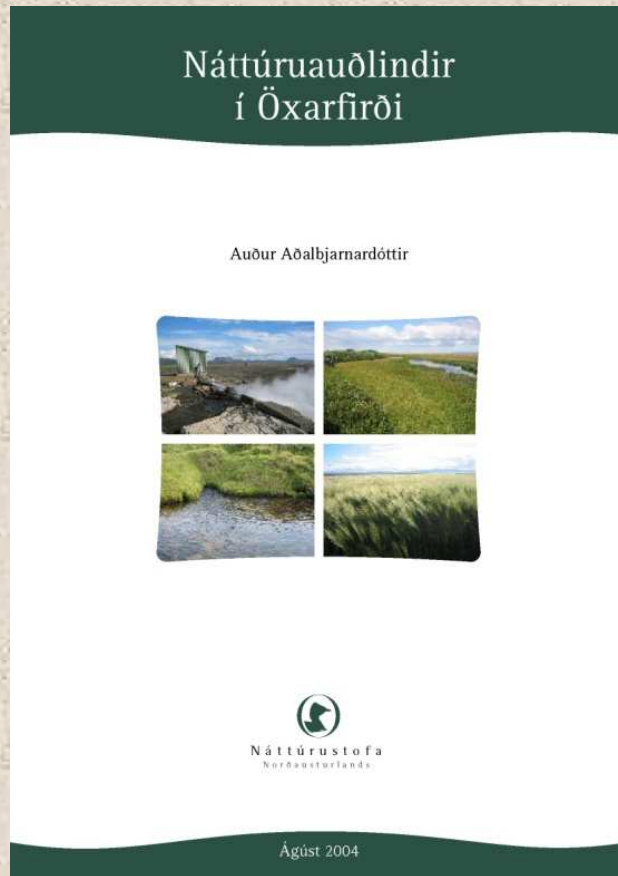


*að leiðbeina um aðgerðir*





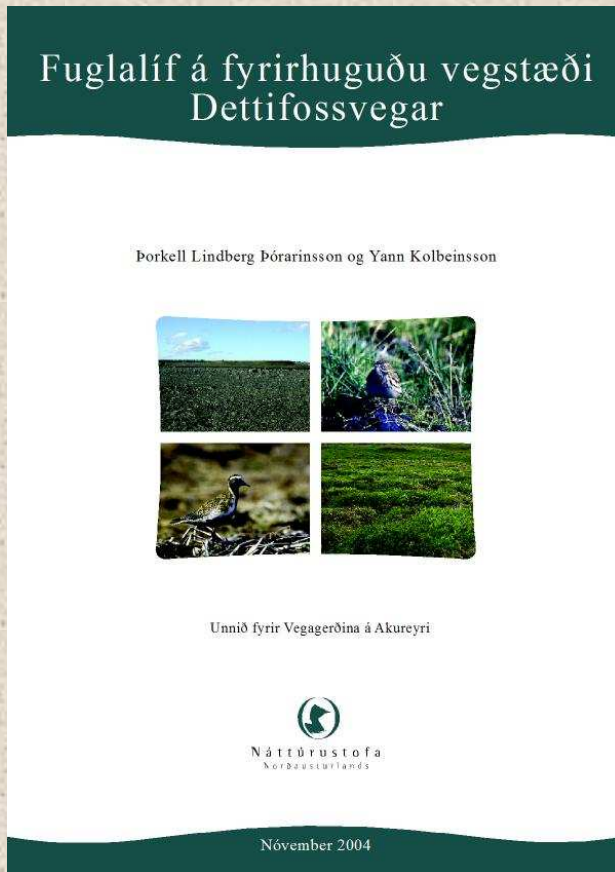
# Þjónustuverkefni - sveitarfélög



*að nýta fagþekkingu og nálægð við viðfangsefnið*

# Þjónustuverkefni - stofnanir

---



## Verndaráætlanir

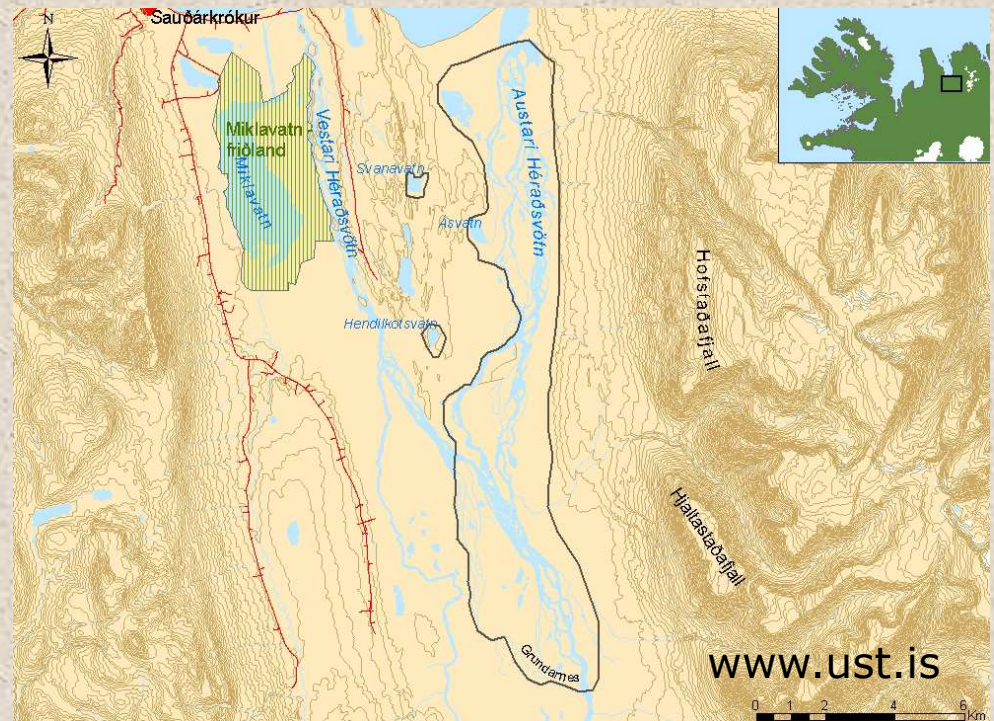


*að nýta fagþekkingu og nálægð við viðfangsefnið*

# Þjónustusamningar - landvarsla

Landvarsla NNV í  
Skagafirði.

- Friðlandið við Miklavatn.
- Austara Eylendið.



*að nýta fagþekkingu og nálægð við viðfangsefnið*

# Fræðsla – námskeið í útíkennslu

---



*að nýta náttúruna í hagnýtum tilgangi  
grunnur að framtíð*

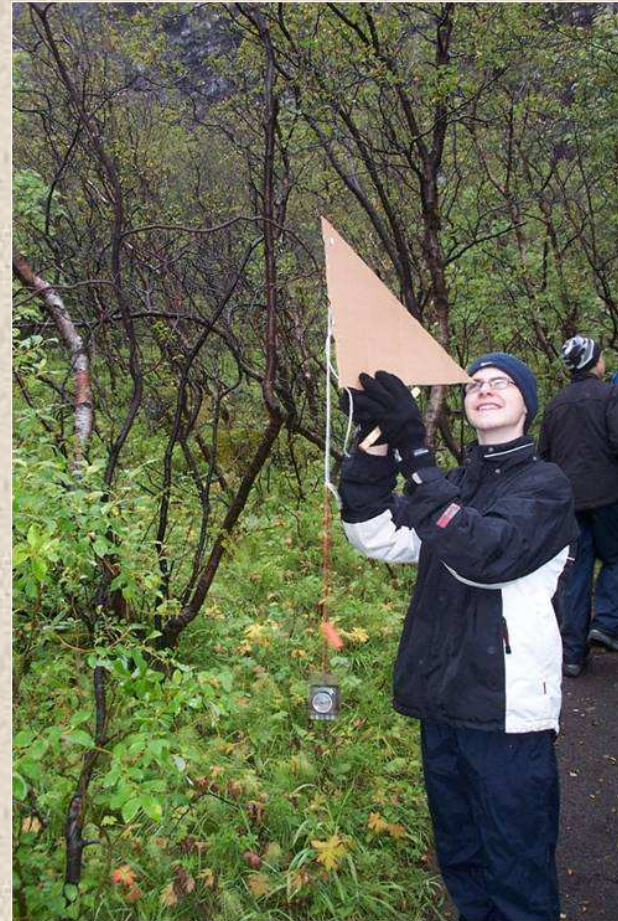
# Fræðsla - útíkennsla

---



*að auka þekkingu á nánasta umhverfi*

*að auka skilning á náttúru, vísindum og umhverfi*



*grunnur að framtíð*

# Fræðsla í héraði

---

Afla þekkingar í héraði.



Miðla þekkingu í héraði.



Auka umhverfisvitund íbúa og þekkingu þeirra á sínu nánasta umhverfi.



Aukin þekking – aukin verðmæti.



# Tækifæri til atvinnusköpunar

---

Markmið og sérstaða  
verndarsvæða stundum  
óljós almenningi.

– Markmið þurfa að vera  
skýr.

➔ Marka þarf stefnu og  
gera verndaráætlanir.

➔ Greina þarf sérstöðu,  
tækifæri og hættur.



[www.ust.is](http://www.ust.is)





# Tækifæri til atvinnusköpunar

---

Markviss vöktun náttúru  
á verndarsvæðum.

- Vöktun grunngilda (vísa) er lúta að markmiðum verndunar.



## ➔ Rannsóknna- og vöktunaráætlanir.

- Markviss stjórnun og ákvarðanatataka byggja á bestu þekkingu.
- Hafa fræðslugildi.



# Tækifæri til atvinnusköpunar

---

Verndarsvæði og ferðapjónusta  
- samstarf um rannsóknir og  
vöktun á:

- Náttúrufarslegum þáttum.
  - Áhrif gesta á náttúru.
- Félagslegum þáttum.
  - Viðhorf gesta. Áhrif á samfélag.
- Efnahagslegum þáttum.
  - Áhrif á ferðapjónustu og afleidd störf.

➔ **Samstarf stofnana í  
héraði.**



# Tækifæri til atvinnusköpunar

---

Verndarsvæði án  
eftirlits og vöktunar.

➔ Samstarf um  
eftirlit, vöktun og  
fræðslu.



[www.ust.is](http://www.ust.is)

*t.d Vestmannsvatn*



# Tækifæri til atvinnusköpunar

---

Nýting náttúruauðlinda – rannsóknir, vöktun og ráðgjöf.

- Fiskeldi
- Hreindýraveiðar
- Fuglaveiðar
- Náttúruskoðun



*Sjálfbær nýting auðlinda*

# Tækifæri til atvinnusköpunar

---

Aukin fræðsla um náttúru og náttúruvernd í héraði. Samstarf við:

- Aðrar stofnanir í héraði; þekkingarsetur, skóla, sveitarfélög og söfn.
  - Námskeið, ráðgjöf, sýningar.
- Ferðapjónustu.
  - Námskeið, ráðgjöf um fræðslumerkingar og útgáfu.
- Opinberar stofnanir, t.d. Vatnajökulspjóðgarð og Umhverfisstofnun.
  - Fræðsla til starfsmanna verndarsvæða um náttúrufar viðkomandi landshluta.

# Kostir náttúrustofa

---

- Fagþekking og staðbundin þekking.
- Nálægð við vettvang.
- Nálægð við samfélög og þekking á innviðum þeirra.
- Tengsl við:
  - Fólk og stofnanir í héraði.
  - Aðrar náttúrustofur.
  - Stofnanir á sviði náttúru- og umhverfisverndar.

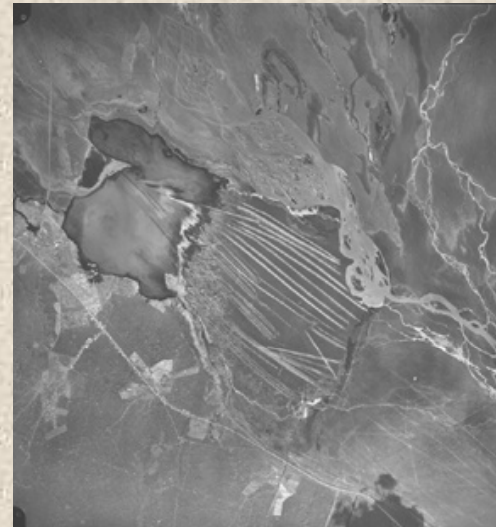
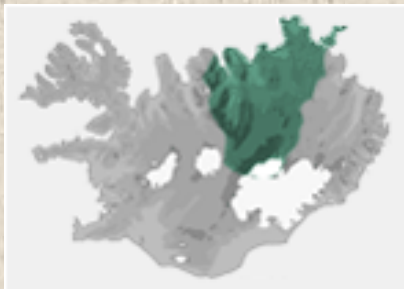


# Tækifæri á starfssvæði NNA

---

## Fjölbreytt landssvæði.

- Fjölbreytt náttúra og sérstaða í náttúru.
- Fjölbreytt nýting náttúruauðlinda, t.d. mikil ferðapjónusta.
- Verndarsvæði.



# Að lokum

---

Til að nýta atvinnutækifæri í náttúruvernd þarf að stuðla að aukinni þekkingu á náttúru svæða og náttúruvernd.

- með auknu samstarfi stofnana og hagsmunaaðila,
- með auknum rannsóknum og vöktunum,
- með markvissri stefnumótun,
- með aukinni fræðslu og samráði

*og þannig leggjum við grunninn að því að breyta beitarbúskap í ræktunarbúskap og taka upp gæðastýringu í málefnum náttúruverndar.*